



# PLAMAX

YÜKSEK DAYANIMLI ÖZEL ÜRETİM  
İNŞAAT KALIBI

info@plamax.com.tr 

+90 (850) 611 01 02 

Velimeşe Mahallesi, Destan Sokak 308  
DışKapı no: 4 Çerkezköy / Tekirdağ 

Plamax markası altında gururla ürettiğimiz **Yüksek Dayanımlı İnşaat Kalıpları**, inşaat dünyasında ezberleri bozuyor. Geleneksel ahşap kalıpların ömrünü tamamladığı noktada, Plamax devreye giriyor.

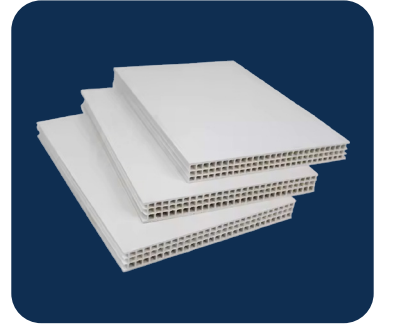
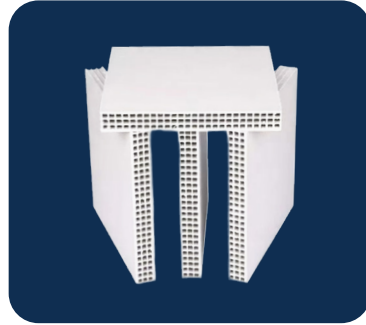
Suya dayanıklı, darbelere karşı yüksek dirençli ve onlarca kez tekrar kullanılabilir yapısıyla fark yaratıyor. En önemlisi; işinizi hızlandıran, maliyetlerinizi düşüren ve zamandan tasarruf ettiren bir çözüm sunuyor.

# PLAMAX

## Defalarca Kullanım, Yıllarca Güven

PLAMAX Yüksek Dayanımlı Özel Üretim İnşaat Kalıbı, geleneksel plywood levhaların yerine kullanılabilen özel bir yapı malzemesidir. Suya, kimyasallara ve darbelere karşı dayanıklı olması sayesinde inşaat sektöründe uzun ömürlü ve verimli bir kullanım sunar.

Yüzeyi betonla mükemmel bir uyum sağlayacak şekilde tasarlanmış, özel dokulu ve beton tutmayan yapıdadır. Su geçirmezliği, esnekliği ve sağlamlığı sayesinde yüksek zorluklu şantiye koşullarında bile performansından ödün vermez.



## TEKNİK ÖZELLİKLER

**Malzeme:** Özel yapısal polimer (yüksek darbe dayanımı)

**Standart Ölçü:** 1250 mm x 2500 mm (opsiyonel)

**Kalınlık Seçenekleri:** 12 mm - 15 mm - 18 mm - 21 mm

**Renk:** Beyaz (opsiyonel renkler)

**Sıcaklık Dayanımı:** -10°C ile +90°C arası

**Kimyasal Dayanım:** Beton kimyasallarına yüksek direnç

**Tekrar Kullanım:** 30+ döküm arası (kullanıma bağlı)

**Ağırlık:** ~32 kg ürün kalınlığına göre değişken

# PLAMAX FARKI

## Pürüzsüz Beton Yüzeyler

Ahşap kalıplar çok daha fazla deforme olurken Plamax minimum 30+ döküme kadar ilk günkü formunu korur. Yatırımınızın her damlası değerlenir.



Ne yağmur, ne nem, ne de zorlu hava koşulları...

Plamax, suyu umursamaz. Şişmez, kabarmaz, çürümez. Gönül rahatlığıyla açık alanda da kullanılabilir.



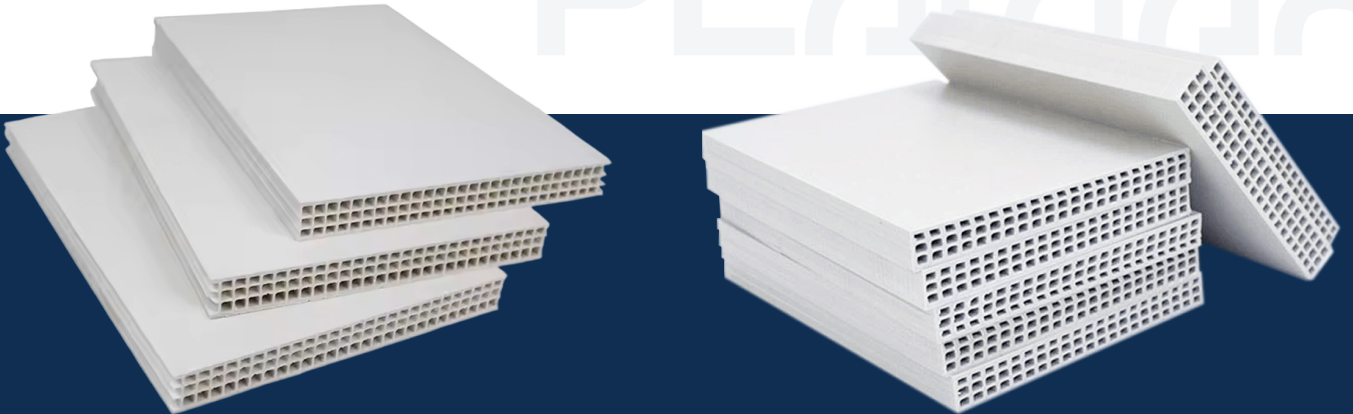
### Kolay İşlenebilirlik

Kes, vidala, del. Ahşap gibi çalışılır ama ondan daha uzun ömürlüdür. Testereyle kesilebilir, CNC ile şekillendirilebilir, istenirse ısı ile kıvrılabilir.



### Yüksek Geri Dönüşüm Kapasiteli

Plamax, %100 geri dönüştürülebilir. Doğaya zarar vermez. Sürdürülebilir projeler için çevreci bir tercihtir.



PLAMAX

# PLAMAX FARKI

Kalite,Hız,Verimlilik



## Kullanım Alanları

Betonarme perde, kolon, kiriş ve döşeme kalıpları

Tünel kalıp sistemleri

Asansör boşluğu ve şaft kalıpları

Geçici duvar/bariyer uygulamaları

Hafif yapılar ve geçici konstrüksiyonlar

Endüstriyel zemin dökümleri

## EKONOMİK KAZANÇ HESABI

Bir ahşap kalıp ortalama 10 döküm yapabilirken, Plamax minimum 30+ döküme kadar dayanabilir. Yani bir seferde ödediğiniz fiyat, size daha fazla verim sağlar. Yüzey kaplaması, yağlama, taşıma ve işçilik maliyetlerini de düşündüğünüzde, Plamax'ın kazancı her yönüyle ortadadır.

## LOJİSTİK ve TEDARİK AVANTAJLARI

Standart paletli sevkiyat  
Kısa teslim süreleri  
Türkiye geneli ve yurtdışı gönderim  
Markalı/özel renkli üretim opsiyonu  
Özel kesim ölçüsü ve kalınlık Üretim opsiyonu  
Proje bazlı teknik danışmanlık



## KALIPLAR DEĞİŞİYOR, STANDART YÜKSELİYOR!

İnşaat sektöründe kalite, hız ve verimlilik artık bir tercih değil, zorunluluk. Plamax, bu değişimin lokomotif ürünüdür. Mühendislerin, şantiye şeflerinin ve yatırımcıların yeni gözdesi olan PLAMAX ile siz de projelerinizi bir üst seviyeye taşıyın.

# YÜKSEK DAYANIMLI POLİMER İNŞAAT KALIBIN AVANTAJLARI

## 1. Yüksek Dayanıklılık ve Uzun Ömür

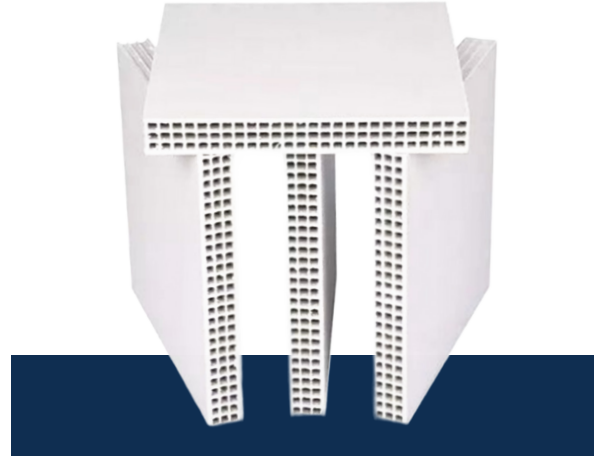
Geleneksel ahşap plywood'lar çok daha hızlı deforme olurken, Plamax 30'dan fazla dökümden formunu korur. (Kullanıma bağlı +50)

Nem, rutubet ve aşırı sıcak / soğuk farklarından etkilenmez.



## 2. Hafif ve Kolay Kullanım

Yapısı sayesinde ahşap ve çeliğe göre çok daha hafif. Taşınması, kesilmesi ve montajı kolaydır. Standart el aletleriyle kesilebilir, çivi veya vida ile monte edilebilir.



## 3. Ekonomik ve Sürdürülebilir Çözüm

Uzun ömürlü kullanım sayesinde işçilik ve malzeme maliyetini %60'a kadar düşürür.

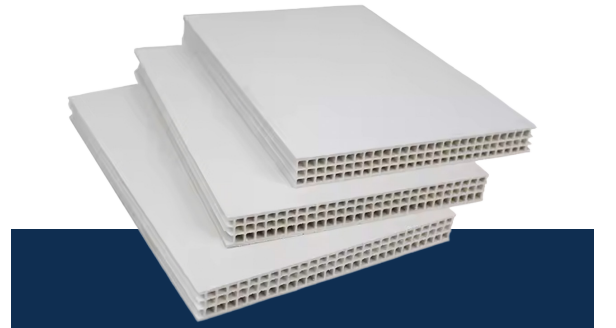
Defalarca kullanılabilir ve kullanım ömrü sonunda %100 geri dönüştürülebilir.

## 4. Pürüzsüz Beton Yüzeyi

Plamax levhalar, yüzeyde ahşap damar izi bırakmaz. Ekstra yüzey işlemi gerektirmez, daha az sıva ve işçilik maliyeti sağlar.

## 5. Çevre Dostu

Formaldehit, solvent veya zararlı kimyasallar içermez. Üretim ve kullanım aşamasında karbon ayak izini minimumda tutar.



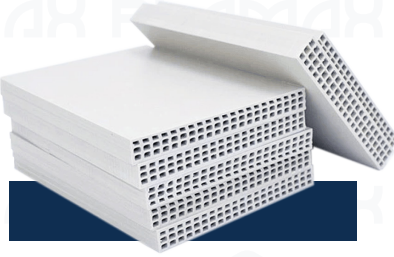
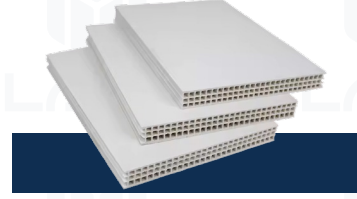
# Plamax'ın

## İNŞAATTA SAĞLADIĞI FAYDALAR

01

### Hızlı Kalıp Kurulumu:

Daha hafif ve kolay monte edilebilir, işçilik süresini kısaltır.



### Düşük İşçilik Maliyeti:

Hafifliği sayesinde iş gücü kazanç sağlar.

02



03

### Kusursuz Beton Yüzeyi:

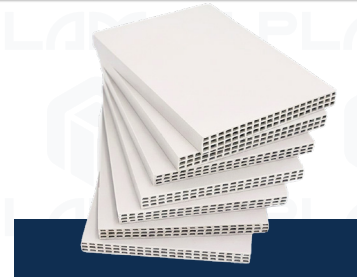
Özel yapı sayesinde pürüzsüz bir yüzey elde edilir.



### Stok ve Lojistik Kolaylığı:

Hafifliği sayesinde taşımada avantaj sağlar.

04



05

### Geri Dönüşüm:

Kullanım ömrü bitince geri dönüşüme verilir, çevreye yük oluşturmaz..



**PLAMAX**





info@plamax.com.tr 

+90 (850) 611 01 02 

Velimeşe Mahallesi, Destan Sokak 308  
DışKapı no: 4 Çerkezköy / Tekirdağ 